

HET WATERGEVEN IN DE TUIN

Om eindeloos slepen met een zware lange slang of het dragen van een zware gieter met water te voorkomen, is het handig een permanent slangensysteem in de tuin aan te leggen met meer aftappunten. Het mooiste is als het slangensysteem is ingegraven en weggewerkt onder de grond met alleen de aankoppelingssystemen boven de grond. Hierop kunnen dan diverse soorten sproeiers met of zonder korte slang aangesloten worden om water te geven.

Dit slangensysteem moet u zodanig in de tuin aanleggen, dat eventuele lekkages direct op te sporen zijn en hersteld kunnen worden, zonder dat u tegelpaden moet uitgraven of nog erger, verhoogde borders afbreken. De horizontale leidingen moeten, vanaf de buitenkraan, langs paden en borders gelegd worden. Let er op dat het aftappunt boven de grond uitsteekt, zodat er geen ongerechtigheden in kunnen komen die het aankoppelen bemoeilijken.

De verticale leidingen, nodig om in verhoogde borders water te geven, moeten aan de buitenkant van de verhoogde bak aangebracht worden. Onder ieder T-stuk in de leiding moet een tegel gelegd worden ter versteviging van de ondergrond. Aansluiting van de slang op het aftappunt gaat toch met enige kracht gepaard. Het doorbuigen van dit kwetsbare punt moet voorkomen worden. Het verdient daarom aanbeveling de naar boven gaande leiding aan een stevige paal te bevestigen. Het aftappunt moet ook vastgezet worden op deze paal.

Kunt u echter bij de grond komen, dan kan het aftappunt naast de verhoogde border in de grond tussen de tegels geplaatst worden. De kwetsbaarheid van de leiding is dan duidelijk verminderd. Bij het gebruik van vastliggende bevoeiingsslangen hebben de leidingen, de verbindingen en aansluitstukken natuurlijk veel minder te lijden.

De koppelingen die aan de slangen gezet worden, moeten voorzien zijn van een automatische blokkade, die de watertoevoer, bij ontkoppeling, afsluit. Dit dient om nat worden tijdens het aan- en afkoppelen te voorkomen. Bovendien moet u er op letten dat het door elkaar gebruiken van schuivende en draaiende hulpstukken verwarrend werkt. Houdt het bij één systeem!

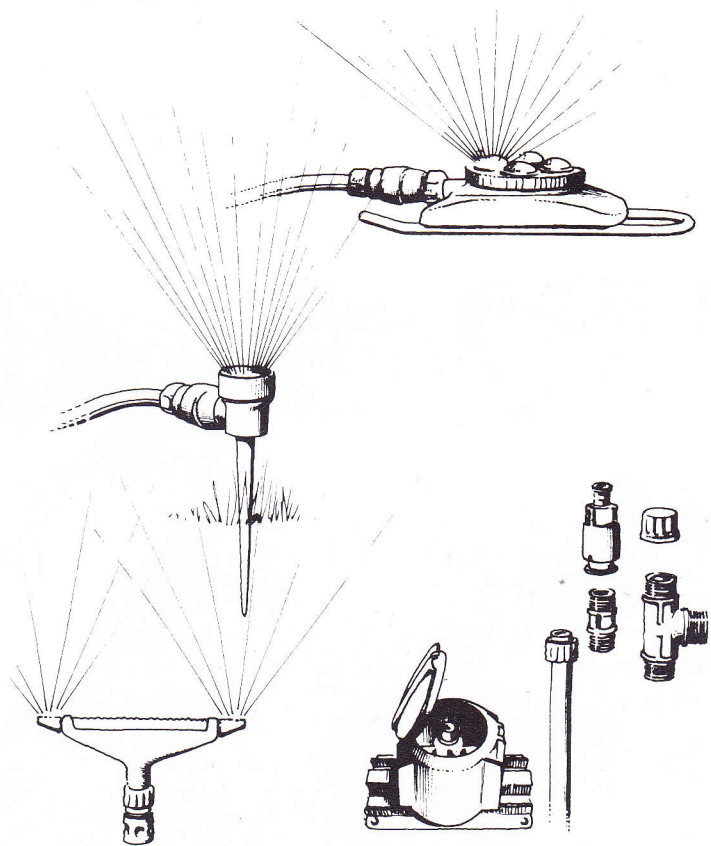
Handsproeiers

Omdat u meer aftappunten gebruikt en u dus maar een korte slang nodig hebt, is het met de hand sproeien veel gemakkelijker geworden. Het nadeel hiervan is dat u lange tijd met de slang in de hand zit. Ook bestaat de kans dat u nat wordt.

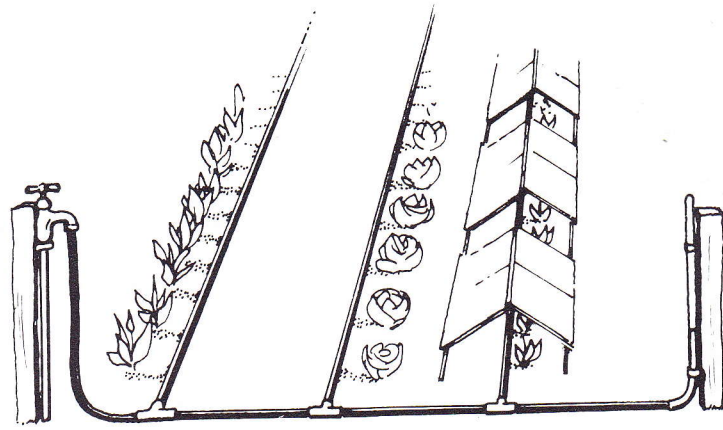
Sproeiers

Hiervan zijn diverse soorten in de handel. Er zijn zwenksproeiers, die een heen en weer gaande beweging maken, roterende sproeiers die het oppervlak in een cirkel besproeien en pulserende sproeiers voor grote oppervlakken. De laatste spuit steeds het water met kracht in het rond. Afhankelijk van de reikwijdte die het water moet hebben in de tuin zult u een keuze moeten maken uit de diverse modellen. In een tuin waar gebruik is gemaakt van verhoogde bakken zal het water geven moeilijker zijn. De paden moeten liefst droog blijven om glad worden van de tegels te voorkomen en de verhoogde bakken vragen toch wel meer water dan de volle grond.

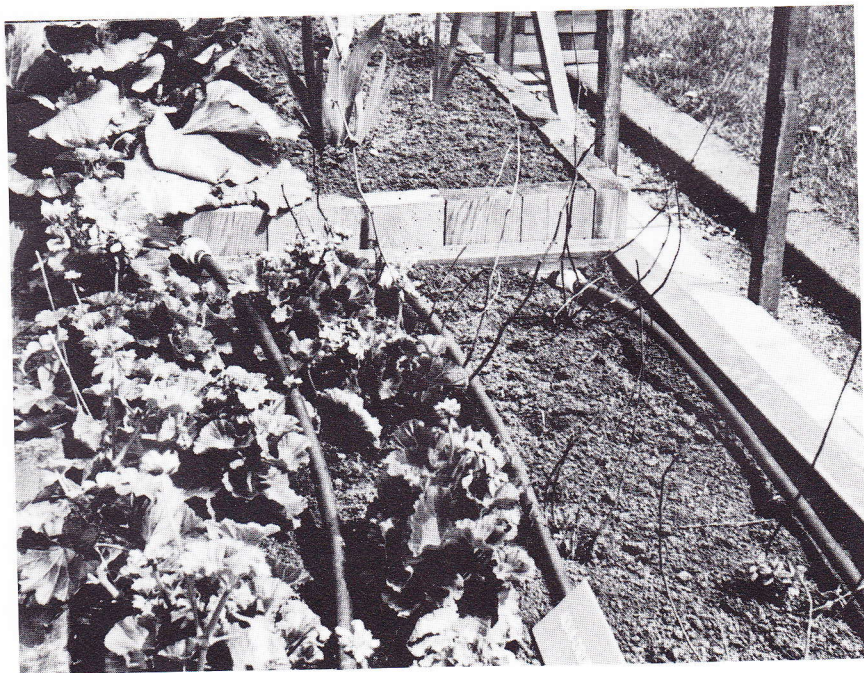
Er vanuit gaande dat een verhoogde bak een breedte heeft van 60 cm éénzijdig bereikbaar, of van 120 cm als hij van beide zijden bewerkbaar is, voldoen de normale zwenk- en roterende sproeiers niet. De sproeiwijdte is te groot. Het beste is deze bakken op een bevoeiingsslang voorzien van gaatjes aan te sluiten, die permanent blijft liggen. Al het water komt dan in de bak terecht en de paden blijven droog. Met behulp van een in een kaarsvlam te verwarmen naald kunt u zelf een gaatjes-slang van soepel materiaal (goedkoopste plastic slang) op de gewenste maat maken. Het open eind kan met een kurk worden afgesloten. Aan het begin zal een afsluitventiel moeten komen om de watertoevoer te kunnen beperken tot meer of minder druppels. Bestaande slangensystemen met gaatjes zijn te verkrijgen bij diverse tuin-gereedschappenwinkels. Door middel van contrastekkers kunnen de veelal lange slangen ingekort worden. Ook zijn er druppelbevoeiingspijpen te koop die vooral door fruittelers en groentekwekers gebruikt worden. Deze pijpen komen op of net in de grond te liggen. Ze kunnen het hele jaar door blijven liggen.



Van boven naar beneden: draaikopsproeier, sproeier met grondpen, sproeier voor grote oppervlakken en diverse onderdelen van het pipelinesysteem.



Bevloeingslang in de groentetuin.



66 *Automatische bevloeiing waarbij de slangen nog niet ingegraven zijn.*

Andere mogelijkheden zijn:

Sproeier met een grondpen

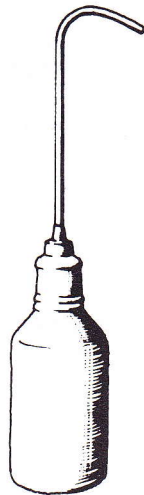
De sproeier met de grondpen kan, met hulp van een korte slang in het watercontactstelsel, in de grond gestoken worden en daar permanent blijven staan. De sproeiwijdte is bij max. waterdruk $\pm 1,5 \times 15$ m bij de nauwste instelmogelijkheid. Te verkrijgen bij: Wolf Nederland te Ede, P. J. Schaap B.V. te Grootebroek. Merk: Melchior, sproeier met grondpen.

Draaikopsproeier

De draaikopsproeier is een kleine sproeier met 4 instelmogelijkheden. Hij kan diverse soorten oppervlak besproeien: vierkant, rechthoekig en heel smal en lang ($1,5 \times 15$ m). Te verkrijgen bij: Wolf Nederland te Ede, P. J. Schaap B.V. te Grootebroek.

Water geven op hoogte

Vul een rond, plastic flesje met een hard plastic slang met water en u kunt zonder halsbrekende toeren, hoog hangende en staande planten van water voorzien door zachtjes in de fles te drukken. Het water komt er dan van boven uit. Te verkrijgen bij: J. B. Wijs en Zn. te Amsterdam.



Water geven zonder gieten met de „Water Eze”

De Water Eze bestaat uit een deel dat aan een kraan wordt gedaan, 16 m slang, en de watersproeier die in de hand gehouden wordt. Op de watersproeier zit een drukknop, bij indrukken komt er water uit het pijpje, om de planten te begieten. Bij het niet indrukken van de drukknop op de watersproeier komt er geen waterdruk op de 16 m lange slang te staan, omdat onderuit het deel dat aan de kraan vast zit door middel van een drukventiel het water in de wasbak of in de gootsteen loopt.

Geschikt voor: rolstoelgebruikers, stoklopers, mensen met weinig arm/handkracht.

Vooraf deze laatste groep wordt erop gewezen dat het indrukken van de drukknop met de muis van de hand minder kracht vraagt, dan met de duim of vingertop.

Te verkrijgen bij: Interlobo te Lunteren.

